

# RECYFIX<sup>®</sup> MONOTEC

Монолитная система линейного водоотвода для зон с интенсивным движением.



# RECYFIX® MONOTEC

Монолитная система линейного водоотвода для зон с интенсивным движением.

Лёгкость, позволяющая быструю и не затратную установку

- максимальная надёжность при минимальном весе
- значительно легче по сравнению с каналами, выполненными из минерального материала
- лёгкость при транспортировке и установке



1 м канал 100 NS = **7,8 кг**  
1 м канал 200 NS = **16,2 кг**



Быстрая установка



Прост в установке



Лёгкий в перемещении

**RECYFIX® – не подвержен коррозии**

- выполнен из особо прочного материала, изобретенного в Институте по исследованию пластика
- устойчив к морозам, реагентам и УФ-излучению
- весьма надёжен и долговечен в условиях высоких транспортных нагрузок

**не подвержен коррозии на 100%**



Стопроцентная защита от коррозии, в том числе при использовании солей и реагентов

## 1 Требования

Монолитные водоотводные каналы на дорожном полотне должны быть:

- стойкими к коррозии
- защищены от вандализма
- простыми в обслуживании и работать надёжно
- быть эстетичными

## 2 Области применения

- зоны парковки
- торговые площади, общественные зоны
- школьные площадки
- спальные районы
- автозаправочные станции
- дорожные участки в торговых и промышленных зонах

## 3 Решение

Каналы RECYFIX MONOTEC, удачно подходящие для сбора воды с любых поверхностей, особо отличаются:

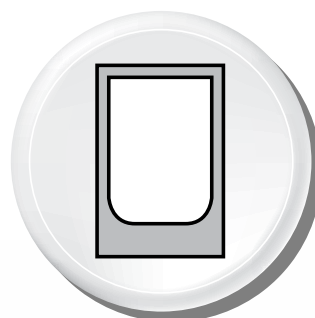
- лёгкостью и простотой монтажа, его дешёвизной
- исполнением канала из очень прочного модифицированного полипропилена
- герметичностью и стойкостью к химическим реагентам
- прочностью и стойкостью к ударным нагрузкам
- простотой установки



**NEW**

# Преимущества канала RECYFIX® MONOTECH

**100% защита от коррозии**



## цельный канал

- защищен от вандализма
- прост в обращении, немного компонентов

**= удобство**



## высокая пропускная способность

- гидравлически оптимизированная рабочая поверхность в стиле FIBRETEC
- большая пропускная способность «решётки» при узких щелях

**= надёжность**



## маленький вес позволяет быстро и без затрат перемещать канал на строительной площадке

- значительно легче чем каналы, выполненные из минерального материала
- удобен при транспортировке
- быстро и легко устанавливается

**= Сокращение затрат**

**Дополнительная информация на стр 3!**



Быстрая установка

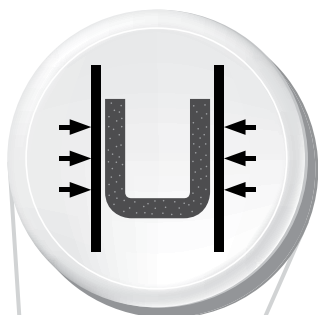


Лёгкая транспортировка



Простота в обращении





### прочный

- эластичный и особо прочный материал (полипропилен)
- стабилен при применении в условиях высокой транспортной нагрузки и при перепадах температур

= **долговечность**



### монолитный канал для максимальной стабильности

- Канал и решётка = одно целое
- Выдерживает постоянные высокие нагрузки на дорогах

= **безопасность**



### высокое сопротивление

- высокое сопротивление к экстремальным температурам, реагентам, УФ-излучению
- легко переносит значительные температурные колебания
- стоек к химическим реагентам

= **Прочность**



### прост в обслуживании

- легко чистится путём промывки водой через сервисные колодцы
- прочный, надёжный, простой

= **Экономия**

# RECYFIX® MONOTEC **NEW**

## Оптимальная гидравлическая пропускная способность.

Каналы RECYFIX MONOTEC выполнены из высокопрочного и, одновременно, эластичного полипропилена. Такие свойства материала позволяют изготовить канал, имеющий достаточно тонкие стенки, что оказывает благоприятный эффект на пропускную способность канала, увеличивая рабочее сечение при небольшом наружном сечении. Эффективное рабочее сечение небольших моделей RECYFIX MONOTEC с номинальной шириной 100 мм и высотой 230 мм составляет уже 190 кв. см. Монолитные каналы, выполненные из другого материала, должны быть более толстостенными (а значит, и массивными), что значительно уменьшает рабочее сечение. Эффективное сечение каналов из других материалов достигает всего 125 кв. см. при таком же наружном сечении и с той же номинальной шириной.





Линейка каналов RECYFIX MONOTEC представлена тремя высотами для номинальной ширины 100 мм и одной для номинальной ширины 200 мм. Длительные практические тесты и моделирование с помощью компьютеров привели к единому результату: RECYFIX MONOTEC способен аккумулировать воду во время ливневых дождей, имеет достаточный резерв по площади эффективного сечения и обеспечивает водоотведение с поверхностей большой площади. При этом, уверенно, без риска подтоплений и надёжно.



### Невероятный объем

- канал уверенно работает при ливневых дождях
- площадь водосбора из расчёта на один метр канала может быть очень большой

## RECYFIX® MONOTEC

Номинальный размер	Высота	Рабочее сечение		Объем на канал (метр)
100 мм	230 мм	190.5 см <sup>2</sup>		19.1 л
100 мм	280 мм	245.5 см <sup>2</sup>		24.6 л
100 мм	380 мм	355.5 см <sup>2</sup>		35.6 л
200 мм	450 мм	746.1 см <sup>2</sup>		74.6 л

## Максимальная гидравлическая вместимость

Армированный волокном полипропилен, позволяет сделать канал тонкостенным. В результате этого достигается максимальная гидравлическая вместимость.



NW 100, Тип 230



NW 100, Тип 280



NW 100, Тип 380



NW 200, Тип 450



NW 200, Тип 450



Меньшая, примерно на 45%, гидравлическая вместимость монолитных каналов, выполненных из других материалов

## Щелевая решётка FIBRETEC®: Разработанная, чтобы достичь успеха

В 2010 г. компания HAURATON разработала щелевую решётку FIBRETEC. Эта решётка была специально спроектирована для того, чтобы добиться максимальной пропускной способности. Оптимальный размер и дизайн щели с элегантными «зубчиками» способствует поступлению большего количества воды в канал в кратчайшее время. Более миллиона проданных каналов в комплекте с ней говорят о их огромной популярности. Умышленно этот дизайн был перенесён на RECYFIX MONOTEC. Наряду с огромным внутренним объёмом канала появился продукт с высочайшей пропускной способностью – отличная комбинация сбора воды, её удерживания и отведения.



Тестирование в Гидравлическом Центре HAURATON в г. Будапешт

# RECYFIX® MONOTEC **NEW**

Монолитные системы водоотвода для зон с интенсивным движением.

Каналы RECYFIX MONOTEC отвечают требованиям стандарта DIN EN 1433 и подходят для следующих классов нагрузки:



**Класс нагрузки C 250,  
Величина нагрузки 250 кН**



**Класс нагрузки D 400,  
Величина нагрузки 400 кН**

При сомнениях всегда выбирайте более высокий класс нагрузки.

1

Каналы RECYFIX MONOTEC выполнены из модифицированного полипропилена в соответствии со стандартом DIN EN 1433.

2

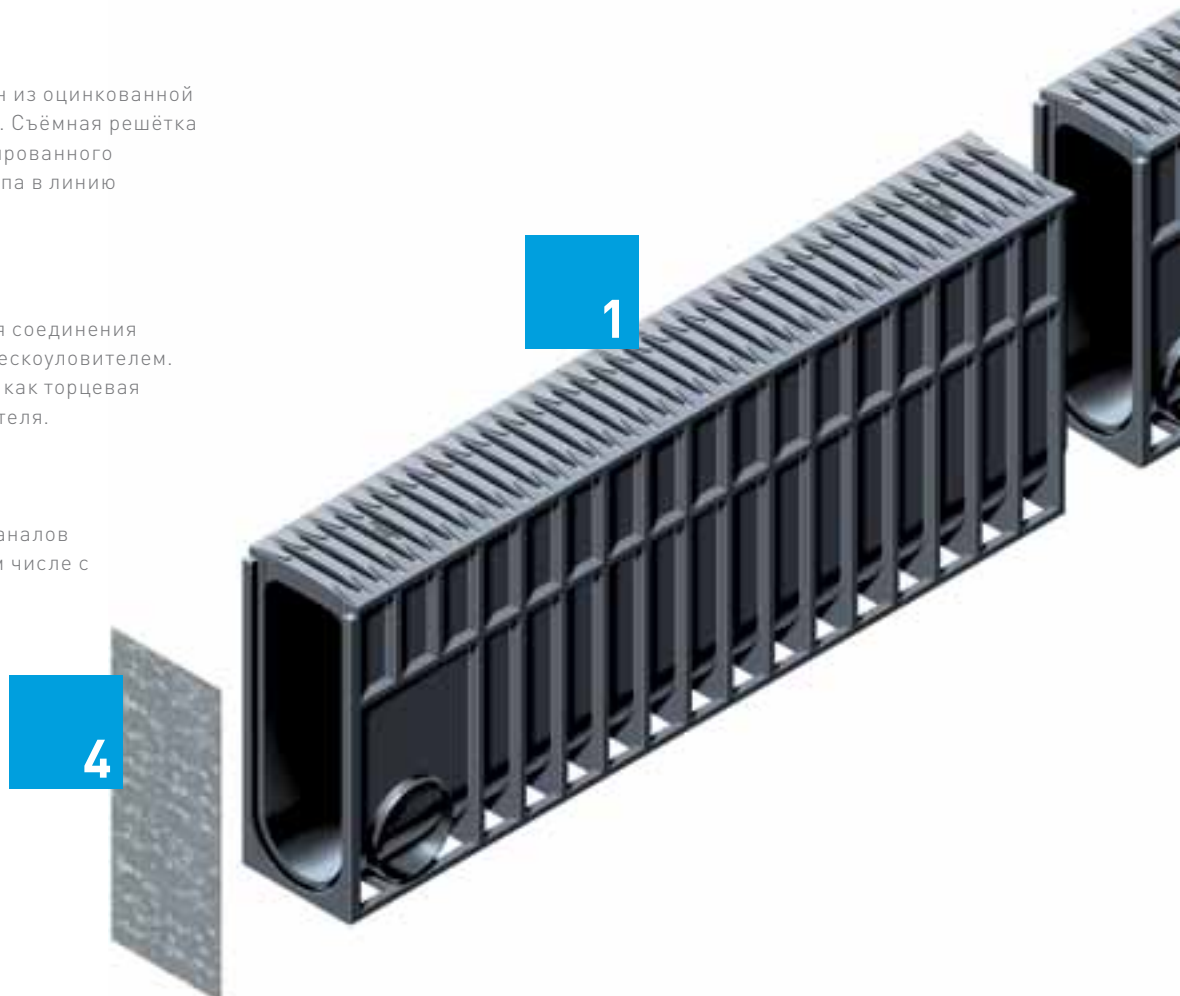
Пескоуловитель выполнен из оцинкованной стали с патрубком DN 200. Съёмная решётка изготовлена из модифицированного полипропилена для доступа в линию каналов.

3

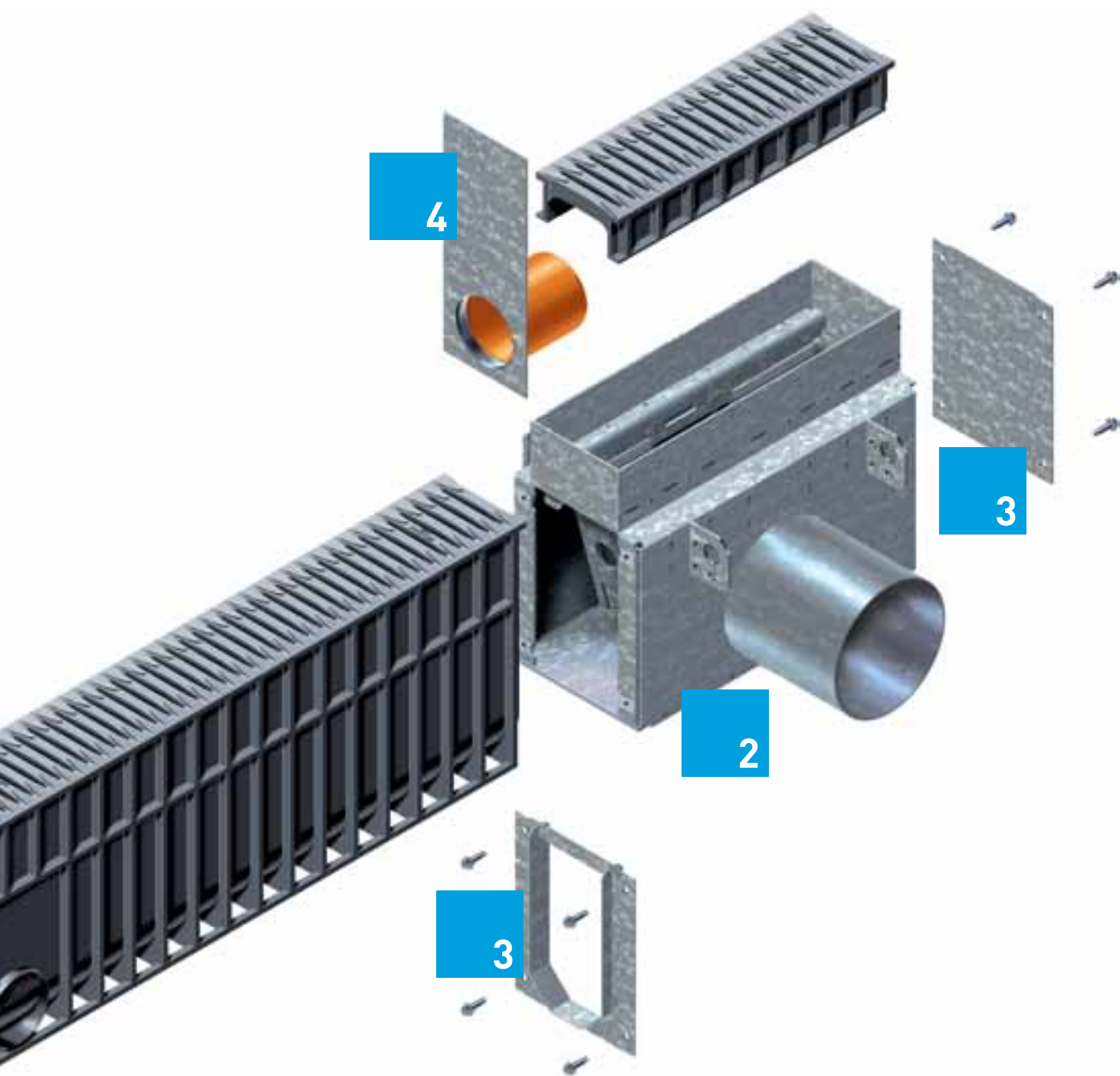
Пластина-переходник для соединения разных типов каналов с пескоуловителем. Кроме того, используется как торцевая заглушка для пескоуловителя.

4

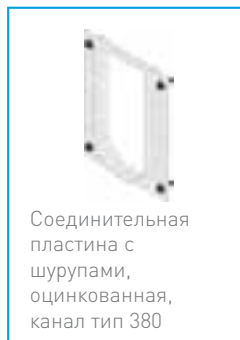
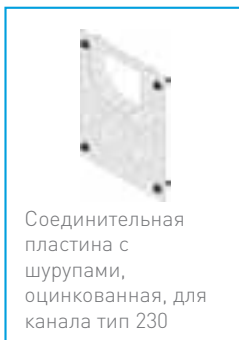
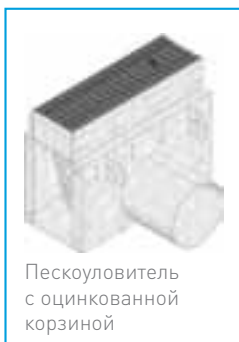
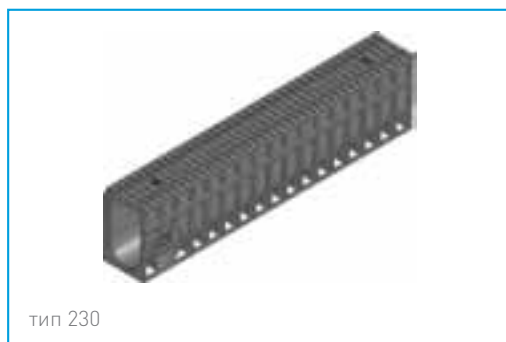
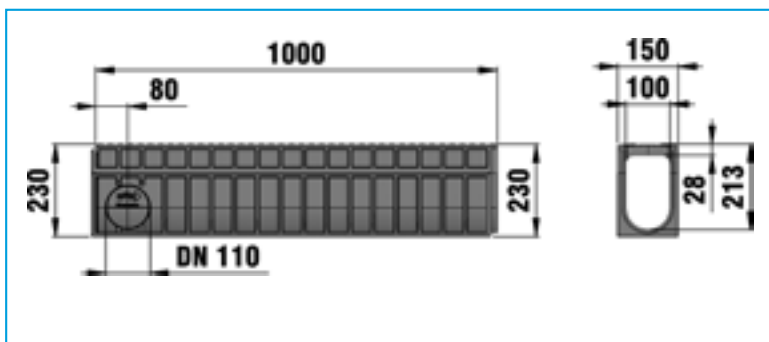
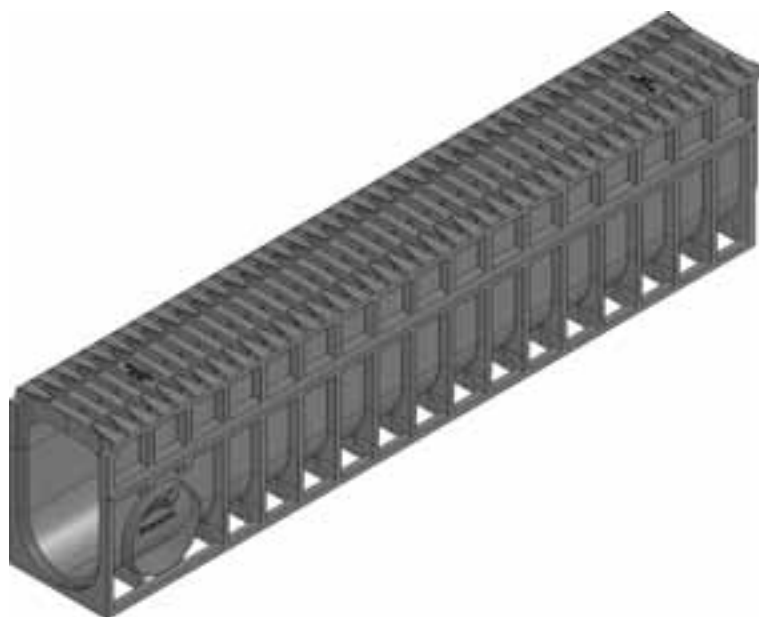
Торцевые заглушки для каналов RECYFIX® MONOTEC, в том числе с патрубком DN 100.







# RECYFIX® MONOTEC 100



# RECYFIX®MONOTEC 100

Монолитные каналы

**RECYFIX®MONOTEC 100, до класса D 400**

	Длина мм	Ширина мм	Высота мм	Площадь сечения см <sup>2</sup>	Площадь ячеек см <sup>2</sup> /м	Вес kg	шт./Палл.	арт. №
тип 230	1000	150	230	190.5	372	7,60	38	36000
тип 280	1000	150	280	245.5	372	8,40	30	36005
тип 380	1000	150	380	355.5	372	10,40	23	36015

тип 230



## Аксессуары

### Пескоуловители

Пескоуловитель с оцинкованной корзиной



	Длина mm	Ширина mm	Высота mm	Вес kg	шт./Палл.	арт. №
Пескоуловитель с оцинкованной корзиной	510	160	392	29,50	8	36045
Крепление с шурупами против вандализма	28	117	14	0,10	-	36098
Соединительная пластина с шурупами, оцинкованная, для канала тип 230	-	216	283	1,10	-	36032
Соединительная пластина с шурупами, оцинкованная, для канала тип 280	-	216	283	1,00	-	36037
Соединительная пластина с шурупами, оцинкованная, канал тип 380	-	216	283	0,90	-	36047
Заглушка глухая с шурупами, оцинкованная для пескоуловителя/сервисного короба	-	216	283	1,00	-	36023

Все пескоуловители и сервисные короба в заводском исполнении с торца открыты для модульного использования в следующих ситуациях:

- Вариант 1: одностороннее соединение с каналом: Вам понадобится 1 соединительный элемент с высотой как у канала (одинакового типа) и торцевая заглушка.
- Вариант 2: двустороннее соединение с каналом: Вам понадобится 2 соединительных элемента с высотой как у канала (одинакового типа).

Сервисный короб



### Съемные покрытия

	Длина mm	Ширина mm	Высота mm	Вес kg	шт./Палл.	арт. №
Сервисный короб	510	160	392	15,60	12	36035
Крепление с шурупами против вандализма	28	117	14	0,10	-	36098
Соединительная пластина с шурупами, оцинкованная, для канала тип 230	-	216	283	1,10	-	36032
Соединительная пластина с шурупами, оцинкованная, для канала тип 280	-	216	283	1,00	-	36037
Соединительная пластина с шурупами, оцинкованная, канал тип 380	-	216	283	0,90	-	36047
Заглушка глухая с шурупами, оцинкованная для пескоуловителя/сервисного короба	-	216	283	1,00	-	36023

Все пескоуловители и сервисные короба в заводском исполнении с торца открыты для модульного использования в следующих ситуациях:

- Вариант 1: одностороннее соединение с каналом: Вам понадобится 1 соединительный элемент с высотой как у канала (одинакового типа) и торцевая заглушка.
- Вариант 2: двустороннее соединение с каналом: Вам понадобится 2 соединительных элемента с высотой как у канала (одинакового типа).

## Торцевые заглушки

	Длина mm	Ширина mm	Высота mm	Вес kg	шт./Палл.	арт. №
Торцевая заглушка, оцинкованная, тип 230	-	150	224	0,50	-	36080
Торцевая заглушка, оцинкованная, тип 280	-	150	274	0,60	-	36082
Торцевая заглушка, оцинкованная, тип 380	-	150	374	0,90	-	36086
Торцевая заглушка с горизонтальным UPVC-выводным патрубком DN100, оцинкованная, тип 230	-	150	224	0,70	-	36090
Торцевая заглушка с горизонтальным UPVC-выводным патрубком DN 100, оцинкованная, тип 280	-	150	274	0,80	-	36092
Торцевая заглушка с горизонтальным UPVC-выводным патрубком DN 100, оцинкованная, тип 380	-	150	374	1,00	-	36096

Торцевая заглушка, оцинкованная, тип 230



Торцевая заглушка, оцинкованная, тип 280



Адаптер увеличения скорости потока, тип 230/280



RECYFIX герметик, 290 мл

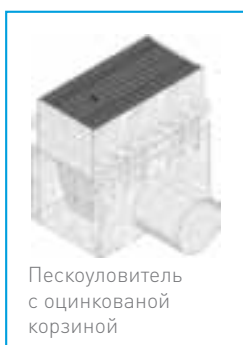
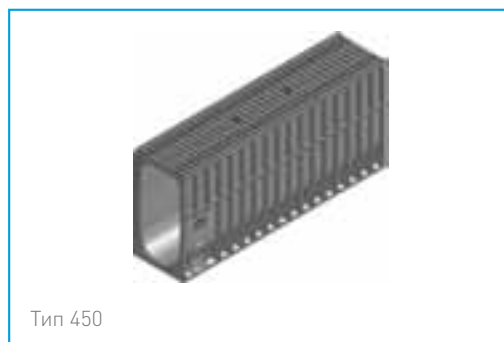
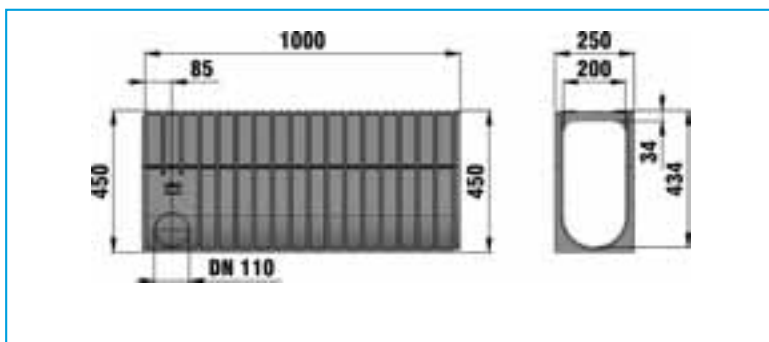
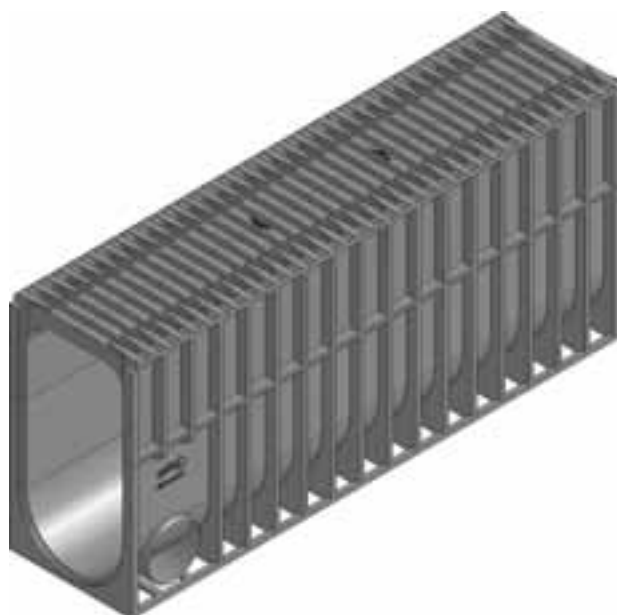


## Дополнительные аксессуары

	Длина mm	Ширина mm	Высота mm	Вес kg	шт./Палл.	арт. №
Адаптер увеличения скорости потока, тип 230/280	510	125	113	0,50	-	36070
Адаптер увеличения скорости потока, тип 280/380	510	125	163	0,60	-	36071
RECYFIX герметик, 290 мл	-	-	-	0,50	-	19053
Праймер для RECYFIX, 250 мл	-	-	-	0,50	-	19054

\*\* Необходимое количество для типа 380: прил. 32 мл на соединение

# RECYFIX® MONOTEC 200



Пескоуловитель с оцинкованной корзиной



Соединительная пластина с шурупами, оцинкованная, для канала тип 450



Глухая торцевая заглушка с шурупами, оцинкованная, для пескоуловителя/сервисного короба



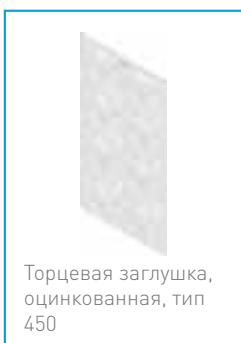
Сервисный короб



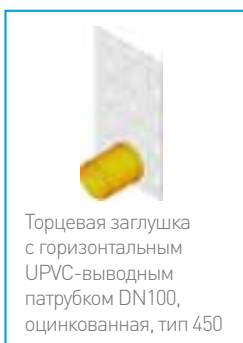
Соединительная пластина с шурупами, оцинкованная, для канала тип 450



Глухая торцевая заглушка с шурупами, оцинкованная, для пескоуловителя/сервисного короба



Торцевая заглушка, оцинкованная, тип 450



Торцевая заглушка с горизонтальным UPVC-выводным патрубком DN100, оцинкованная, тип 450



RECYFIX герметик, 290 мл

# RECYFIX<sup>®</sup>MONOTEC 200

Монолитные каналы

**RECYFIX<sup>®</sup>MONOTEC 200, до класса D 400**

	Длина мм	Ширина мм	Высота мм	Площадь сечения см <sup>2</sup>	Площадь ячеек см <sup>2</sup> /м	Вес kg	шт./Палл.	арт. №
Тип 450	1000	250	450	746.1	656	16,30	20	36215

Тип 450



## Аксессуары

### Пескоуловители

Пескоуловитель с оцинкованной корзиной



	Длина мм	Ширина мм	Высота мм	Вес kg	шт./Палл.	арт. №
Пескоуловитель с оцинкованной корзиной	510	260	497	42,70	8	36245
Крепление с шурупами против вандализма	-	206	120	0,20	-	36298
Соединительная пластина с шурупами, оцинкованная, для канала тип 450	-	316	283	1,20	-	36247
Соединительная пластина с набором шурупов, оцинкованная для RECYFIX MONOTEC 100 тип 380	-	316	283	1,60	-	36147
Глухая торцевая заглушка с шурупами, оцинкованная, для пескоуловителя/сервисного короба	-	316	283	1,50	-	36223

Все пескоуловители и сервисные короба в заводском исполнении с торца открыты для модульного использования в следующих ситуациях:

- Вариант 1: одностороннее соединение с каналом: Вам понадобится 1 соединительный элемент с высотой как у канала (одинакового типа) и торцевая заглушка.
- Вариант 2: двустороннее соединение с каналом: Вам понадобится 2 соединительных элемента с высотой как у канала (одинакового типа).

Сервисный короб



### Съемные покрытия

	Длина мм	Ширина мм	Высота мм	Вес kg	шт./Палл.	арт. №
Сервисный короб	510	260	497	24,50	12	36235
Крепление с шурупами против вандализма	-	206	120	0,20	-	36298
Соединительная пластина с шурупами, оцинкованная, для канала тип 450	-	316	283	1,20	-	36247
Соединительная пластина с набором шурупов, оцинкованная для RECYFIX MONOTEC 100 тип 380	-	316	283	1,60	-	36147
Глухая торцевая заглушка с шурупами, оцинкованная, для пескоуловителя/сервисного короба	-	316	283	1,50	-	36223

Все пескоуловители и сервисные короба в заводском исполнении с торца открыты для модульного использования в следующих ситуациях:

- Вариант 1: одностороннее соединение с каналом: Вам понадобится 1 соединительный элемент с высотой как у канала (одинакового типа) и торцевая заглушка.
- Вариант 2: двустороннее соединение с каналом: Вам понадобится 2 соединительных элемента с высотой как у канала (одинакового типа).



# RECYFIX® MONOTEC 200

## Торцевые заглушки

	Длина mm	Ширина mm	Высота mm	Вес kg	шт./Палл.	арт. №
Торцевая заглушка, оцинкованная, тип 450	-	250	441	1,70	-	36286
Торцевая заглушка с горизонтальным UPVC-выводным патрубком DN100, оцинкованная, тип 450	-	250	441	1,90	-	36296

Торцевая заглушка, оцинкованная, тип 450



Торцевая заглушка с горизонтальным UPVC-выводным патрубком DN100, оцинкованная, тип 450



## Дополнительные аксессуары

	Длина mm	Ширина mm	Высота mm	Вес kg	шт./Палл.	арт. №
RECYFIX герметик, 290 мл	-	-	-	0,50	-	19053
Праймер для RECYFIX, 250 мл	-	-	-	0,50	-	19054

\*\* Необходимое количество для типа 450: прибл. 42 мл на соединение

RECYFIX герметик, 290 мл

