

RECYFIX® STANDARD



Система каналов для частного использования,
применения внутри парков и вокруг домов.



RECYFIX® STANDARD

Система каналов для частного использования внутри парков и вокруг домов.

1 Требования

Система каналов для частного использования должны

- выдерживать постоянную ежедневную нагрузку от легковых и грузовых автомобилей, пешеходов
- быть легкими для транспортировки и установки
- быть визуально привлекательными
- быть стойкими к атмосферным воздействиям (мороз, жара, влажность)
- соответствовать DIN EN 1433

2 Область применения

- преимущественно для частного применения
- местные проезды
- дворовые территории
- террасы
- сады
- парки

3 Решения

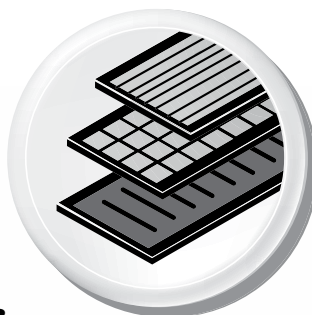
Таким образом, каналы RECYFIX STANDARD подходят для применения на частных территориях

- высокая стабильность и функциональность малый вес
- предформованные, при необходимости открываемые, вертикальные и горизонтальные отверстия для патрубков
- номинальные размеры от 100 до 300 мм с различными высотами
- прочные решетки для классов нагрузки от A15 до C 250 по DIN EN 1433





Преимущества каналов **RECYFIX®PLUS** и **RECYFIX®STANDARD**



Широкий выбор решеток

- чугуные, оцинкованная сталь, нержавеющая сталь
- с узкой щелью для пешеходных зон

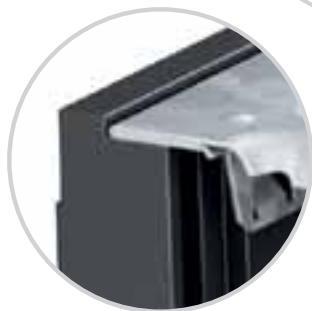
= Гибкость



Система кантов

RECYFIX®PLUS

- кант из оцинкованный или нержавеющей стали с отверстиями, предотвращающими продольное движение решеток.
- решетки с соответствующими минианкерами для ее фиксации в продольном направлении



RECYFIX®STANDARD

- кант из полиэтилена, отверстия, предотвращающие продольное движение решеток.
- решетки с соответствующими минианкерами для ее фиксации в продольном направлении

= Безопасность



Прочность

- Каналы RECYFIX выдерживают любые погодные воздействия.

= Безопасность



Быстрая установка

- удобны в обращении, легки в установке
- система шпунт-паз

= Экономия средств





Индивидуальные решения

- соединительные элементы, резка по длине, сверление и т. д.
- разнообразный ассортимент (большой выбор ширин, высот)

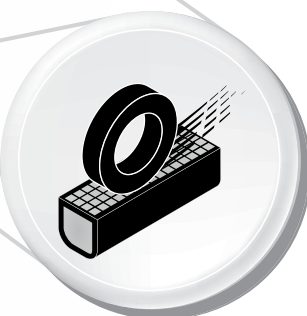
= Гибкость



Высокая стабильность

- высокая стойкость к химическим веществам
- высокая стойкость к морозам, солям и ультрафиолетовому излучению
- не гигроскопичны
- стойкие к перепадам температуры

= Прочность



Высокая прочность

- каналы RECYFIX идеальны, в том числе и для частного использования до классов нагрузки C250
- стальной кант с разгружающими отверстиями для высокой стабильности после монтажа
- система защиты решеток от продольных сдвигов

= Безопасность



Качественный, прочный материал

- каналы изготовлены из прочного полиэтилена высокой плотности, что делает канал стабильным, эластичным и абсолютно не бьющимся.

= Безопасность



RECYFIX®PLUS и RECYFIX®STANDARD

Система каналов изысканного вида для общественных и коммерческих мест.

Каналы RECYFIX PLUS и RECYFIX STANDARD отвечают требованиям DIN EN 1433 и подходит для следующих классов нагрузок:



Класс A15 Величина нагрузки 15 кН

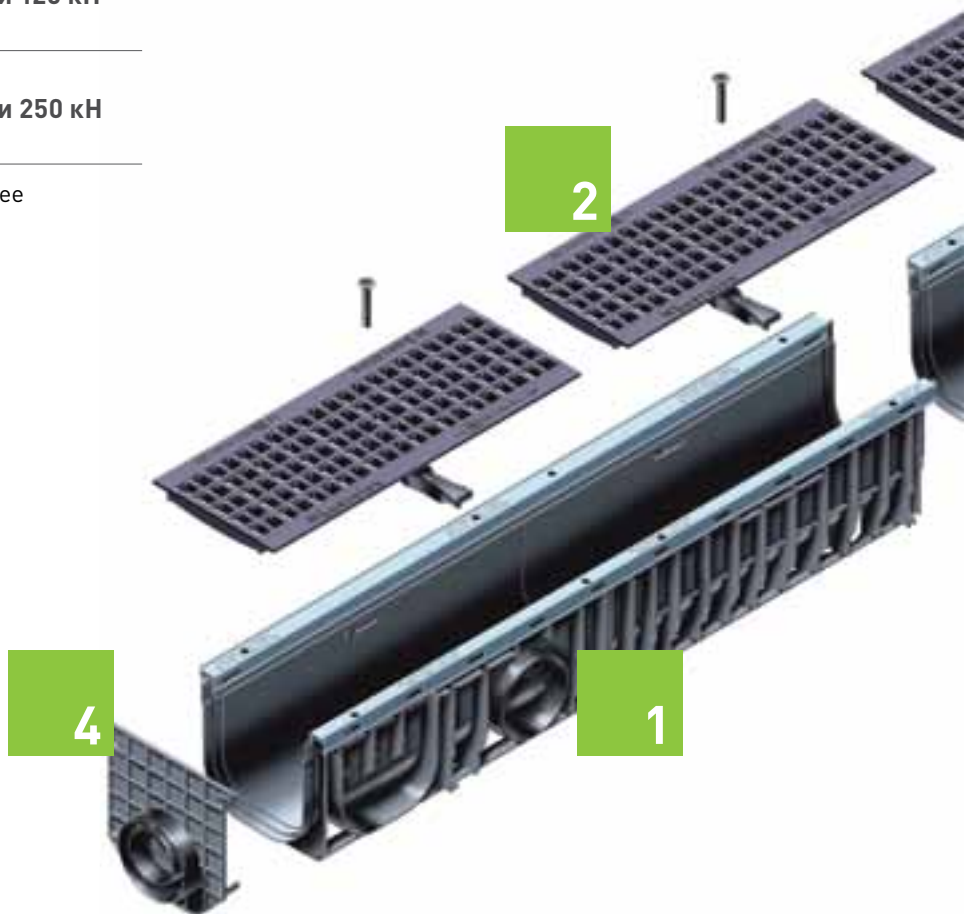


Класс B 125 Величина нагрузки 125 кН



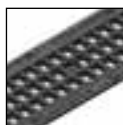
Класс C 250 Величина нагрузки 250 кН

В случае сомнения должен быть выбран более высокий класс нагрузки



Варианты решеток для каналов RECYFIX®PLUS

Решетки
чугунные,
ячеистые,
GUGI*



Решетки
чугунные
щелевые*



Решетки
щелевые,
оцинк.
сталь*



Решетки
ячеистые,
оцинк. сталь*



Решетки
перфориро-
ванные*



Класс нагрузки
по DIN EN 1433

Автомобильное движение

A 15

B 125

C 250

100

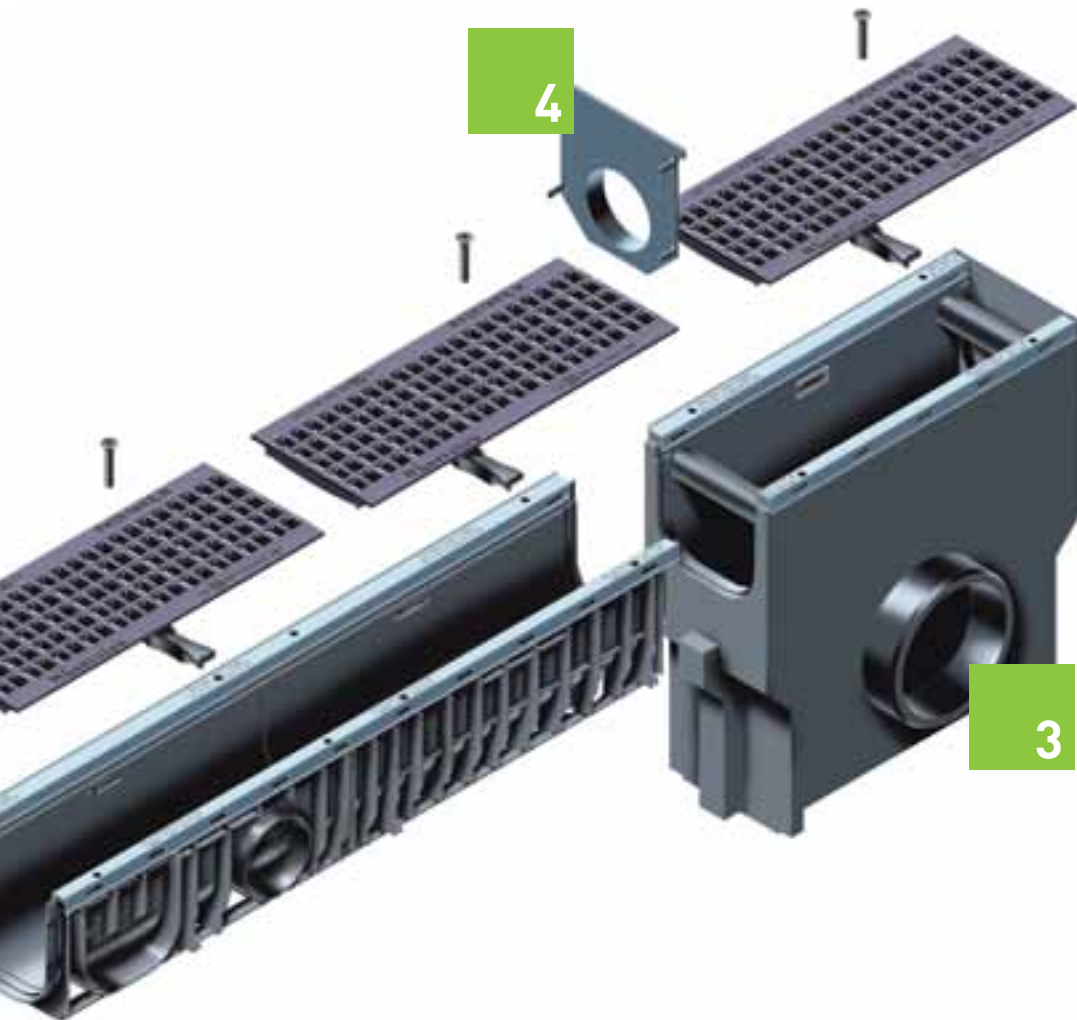
150, 200

100

100, 150,
200

100, 150, 100, 200
200

* указана рабочая ширина канала



1

■ Каналы из ПЭ-ПП с интегрированным усиливающим стальным кантом, согласно DIN EN 1433, с системой шпунт-паз для точной установки, комбинированные артикулы с различными решетками

2

■ Различные варианты решеток, например, решетка чугунная, ячеистая GUGI

3

■ Пескоуловитель с возможностью подсоединения к трубам разного диаметра

4

■ Заглушки с патрубком или без него

Варианты решеток для каналов **RECYFIX®STANDARD**

Решетки
чугунные,
ячеистые,
GUGI*



Решетки
чугунные
щелевые*



Решетки
щелевые,
оцинк.
сталь*



Решетки
ячеистые,
оцинк. сталь*



Решетки
перфориро-
ванные*

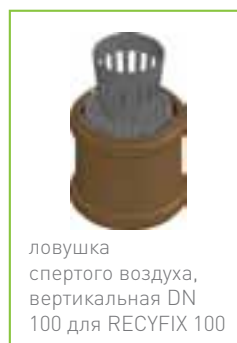
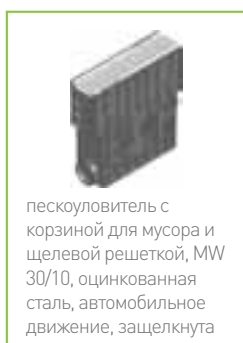
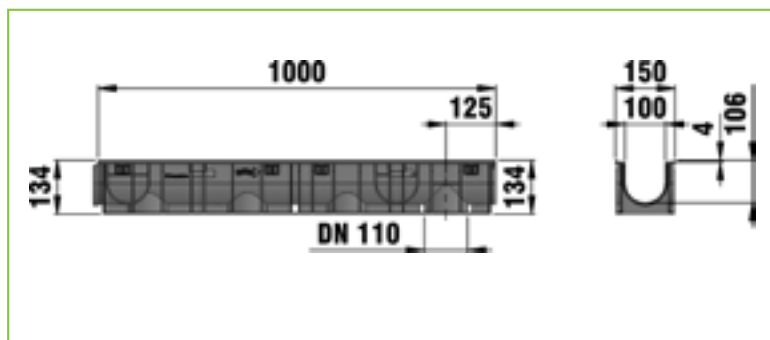
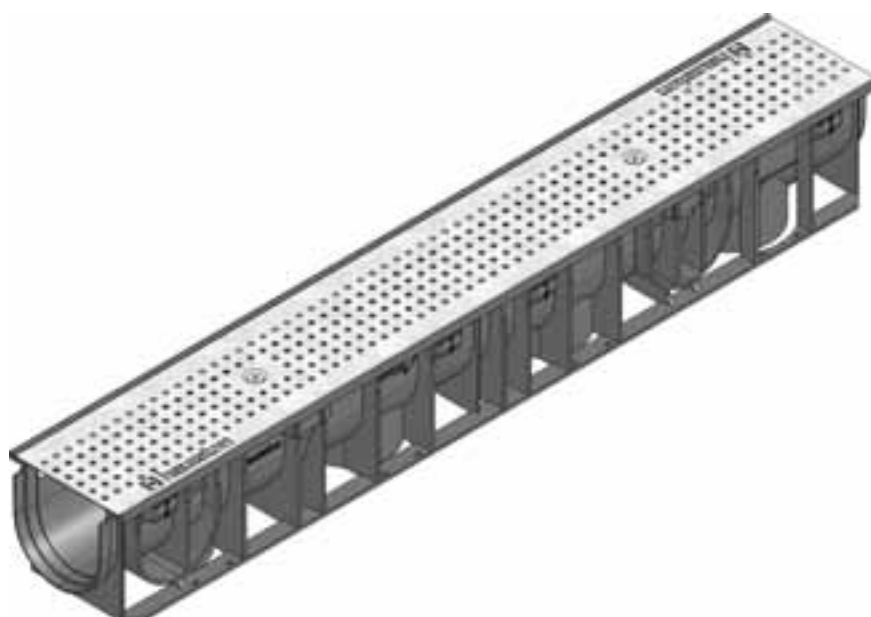


Классы нагрузки по DIN EN 1433

Автомоб. движение		100	100	
A 15		150, 200		100
B 125			100, 150,	
			200	
C 250	100, 150,	100, 200		
	200, 300			

* указана рабочая ширина канала

RECYFIX® STANDARD 100



RECYFIX®STANDARD 100

Комбинированный артикул

RECYFIX®STANDARD 100 класс A 15

	Длина mm	Ширина mm	Высота mm	Площадь сечения кв.см.	Площадь ячеек кв.см.	Вес kg	шт./ Палл.	арт. № оцинк. сталь	арт. № нерж. сталь
тип 01 с перфорированной решеткой "Elegance", оцинк. сталь, кл. А 15, в сборе	1000	150	134	92	102	3,90	49	41270	41240
тип 0105 с перфорированной решеткой "Elegance", в сборе	500	150	134	92	102	2,00	98	41277	41247
тип 010 с перфорированной решеткой "Elegance", в сборе	1000	150	185	142	102	5,00	42	41272	41242
тип 01005 с перфорированной решеткой "Elegance", в сборе	500	150	185	142	102	2,40	84	41278	41248
тип 60 с перфорированной решеткой "Elegance", в сборе	1000	150	60	35	102	3,00	88	41274	41244
тип 80 с перфорированной решеткой "Elegance", в сборе	1000	150	80	55	102	3,40	88	41276	41246

Тип 60\тип 80 с предформованным отверстием DN 70.
Качество нержавеющей стали в соответствии с CNS 1.4301 или CNS 1.4307.

тип 01 с
перфорированной
решеткой "Elegance",
оцинк. сталь, кл. А 15,
в сборе



тип 01 с щелевой
решеткой SW 75/9,
автомобильное
движение,
защелкнута



RECYFIX® STANDARD 100, автомобильное движение

	Длина mm	Ширина mm	Высота mm	Площадь сечения кв.см.	Площадь ячеек кв.см.	Вес kg	шт./ Палл.	арт. № оцинк. сталь	арт. № нерж. сталь
тип 01 с щелевой решеткой SW 75/9, автомобильное движение, защелкнута	1000	150	134	92	280	3,80	49	40231	41200
тип 0105 с щелевой решеткой SW 75/9, оцинк.сталь, автомобильное движение, защелкнута	500	150	134	92	280	1,90	98	40261	41207
тип 010 с щелевой решеткой SW 75/9, автомобильное движение, защелкнута	1000	150	185	142	280	5,10	42	40296	41202
тип 01005 с щелевой решеткой SW 75/9, оцинк.сталь, автомобильное движение, защелкнута	500	150	185	142	280	2,60	84	40266	41208
тип 60 с щелевой решеткой SW 75/9, автомобильное движение, защелкнута*	1000	150	60	35	280	3,00	88	40236	41204
тип 80 с щелевой решеткой SW 75/9, автомобильное движение, защелкнута*	1000	150	80	55	280	3,10	88	40246	41206
тип 01 с ячеистой решеткой MW 30/10, автомобильное движение, защелкнута	1000	150	134	92	650	4,60	49	40232	-
тип 0105 с ячеистой решеткой MW 30/10, оцинк.сталь, автомобильное движение, защелкнута	500	150	134	92	650	2,30	98	40262	-
тип 010 с ячеистой решеткой MW 30/10, автомобильное движение, защелкнута	1000	150	185	142	650	6,60	42	40297	-
тип 01005 с ячеистой решеткой MW 30/10, оцинк.сталь, автомобильное движение, защелкнута	500	150	185	142	650	3,20	84	40267	-

	Длина мм	Ширина мм	Высота мм	Площадь сечения кв.см.	Площадь ячеек кв.см.	Вес kg	шт./ Палл.	арт. № оцинк. сталь	арт. № нерж. сталь
тип 60 с ячеистой решеткой MW 30/10, автомобильное движение, защелкнута*	1000	150	60	35	650	3,70	88	40237	-
тип 80 с ячеистой решеткой MW 30/10, автомобильное движение, защелкнута*	1000	150	80	55	650	4,30	88	40247	-

* Для часто используемых областей мы рекомендуем каналы малой глубины FASERFIX KS (см. Гражданское строительство).

Тип 60\тип 80 с предформованным отверстием DN 70.

Качество нержавеющей стали в соответствии с CNS 1.4301 или CNS 1.4307.

RECYFIX®STANDARD 100 класс B 125

	Длина мм	Ширина мм	Высота мм	Площадь сечения кв.см.	Площадь ячеек кв.см.	Вес kg	шт./ Палл.	арт. № оцинк. сталь	арт. № нерж. сталь
тип 01 с ячеистой решеткой MW 30/10, оцинк.сталь, защелкнута	1000	150	134	92	650	5,10	49	41220	41210
тип 0105 с ячеистой решеткой MW 30/10, оцинк.сталь, защелкнута	500	150	134	92	650	3,40	98	41227	41217
тип 010 с ячеистой решеткой MW 30/10, оцинк.сталь, защелкнута	1000	150	185	142	650	6,60	42	41222	41212
тип 01005 с ячеистой решеткой MW 30/10, оцинк.сталь, защелкнута	500	150	185	142	650	3,80	84	41228	41218
тип 60 с ячеистой решеткой MW 30/10, оцинк.сталь, защелкнута*	1000	150	60	35	650	5,00	88	41224	-
тип 80 с ячеистой решеткой MW 30/10, оцинк.сталь, защелкнута*	1000	150	80	55	650	5,10	88	41226	41216

* Для часто используемых областей мы рекомендуем каналы малой глубины FASERFIX KS (см. Гражданское строительство).

Тип 60\тип 80 с предформованным отверстием DN 70.

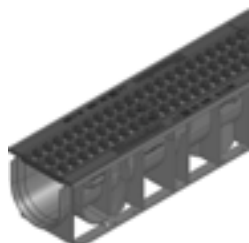
Качество нержавеющей стали в соответствии с CNS 1.4301 или CNS 1.4307.

тип 01 с ячеистой
решеткой MW
30/10, оцинк.сталь,
защелкнута



RECYFIX®STANDARD 100

тип 01 с ячеистой
чугунной решеткой
GUGI MW 20/30,
черн., кл. С 250,
защелкнута



RECYFIX®STANDARD 100, класс С 250

	Длина мм	Ширина мм	Высота мм	Площадь сечения кв.см.	Площадь ячеек кв.см.	Вес kg	шт./Палл.	арт. №
тип 01 с ячеистой чугунной решеткой GUGI MW 20/30, черн., кл. С 250, защелкнута	1000	150	134	92	444	7,10	49	40234
тип 0105 с ячеистой чугунной решеткой GUGI MW 20/30, черн., кл. С 250, защелкнута	500	150	134	92	444	3,50	98	40264
тип 010 с ячеистой чугунной решеткой GUGI MW 20/30, черн., кл.С 250, защелкнута	1000	150	185	142	444	8,60	42	40299
тип 01005 с чугунной ячеистой решеткой GUGI MW 20/30, черн., кл. С 250, защелкнута	500	150	185	142	444	4,30	84	40269
тип 60 с ячеистой чугунной решеткой GUGI MW 20/30, черн., кл. С 250, защелкнута*	1000	150	60	35	444	6,90	88	40239
тип 80 с ячеистой чугунной решеткой GUGI MW 20/30, черн., кл. С 250, защелкнута*	1000	150	80	55	444	5,50	88	40253
тип 01 с щелевой чугунной решеткой SW 80/14, черн., кл.С 250, защелкнута	1000	150	134	92	450	7,60	49	40233
тип 0105 с щелевой чугунной решеткой SW 80/14, черн., кл. С 250, защелкнута	500	150	134	92	450	3,80	98	40263
тип 010 с щелевой чугунной решеткой SW 80/14, черн., кл.С 250, защелкнута	1000	150	185	142	450	9,10	42	40298

	Длина mm	Ширина mm	Высота mm	Площадь сечения кв.см.	Площадь ячеек кв.см.	Вес kg	шт./Палл.	арт. №
тип 01005 с щелевой чугунной решеткой SW 80/14, черн., кл. С 250, защелкнута	500	150	185	142	450	4,50	84	40268
тип 60 с щелевой чугунной решеткой SW 80/14, черн., кл.С 250, защелкнута*	1000	150	60	35	450	5,80	88	40238
тип 80 с щелевой чугунной решеткой SW 80/14, черн., кл. С 250, защелкнута*	1000	150	80	55	450	7,10	88	40248
тип 01 с чугунной щелевой решеткой, SW 6 мм, защелкнута	1000	150	134	92	290	8,60	49	41230
тип 0105 с чугунной щелевой решеткой, черн., SW 80/6 мм, черн., защелкнута	500	150	134	92	290	4,30	98	41237
тип 010 с чугунной щелевой решеткой, SW 6 мм, защелкнута	1000	150	185	142	290	10,10	42	41232
тип 01005 с чугунной щелевой решеткой, черн., SW 6 мм, защелкнута	500	150	185	142	290	5,00	84	41238
тип 60 с чугунной щелевой решеткой, черн., SW 6 мм, с крепежом*	1000	150	60	35	290	7,60	88	41234
тип 80 с чугунной щелевой решеткой, черн., SW 6 мм, с крепежом*	1000	150	80	55	290	7,70	88	41236

* Для часто используемых областей мы рекомендуем каналы малой глубины FASERFIX KS (см. Гражданское строительство).

Тип 60\тип 80 с предформованным отверстием DN 70.

RECYFIX® STANDARD 100

Пескоуловитель с перфорированной решеткой "Elegance", в сборе



Аксессуары

Пескоуловители

	Длина mm	Ширина mm	Высота mm	Вес kg	шт./Палл.	арт. № оцинк. сталь	арт. № нерж. сталь
Пескоуловитель с перфорированной решеткой "Elegance", в сборе	500	150	488	5,20	28	41251	41249
Пескоуловитель с корзиной для мусора и щелевой решеткой из оцинк. стали, автомобильное движение, защелкнута	500	150	488	5,20	28	48055	48056
пескоуловитель с корзиной для мусора и щелевой решеткой, MW 30/10, оцинкованная сталь, автомобильное движение, защелкнута	500	150	488	5,60	28	48057	-
пескоуловитель с корзиной для мусора и ячеистой решеткой, MW 30/10, оцинкованная сталь, кл. В 125, защелкнута	500	150	488	5,80	28	48059	48058
пескоуловитель с ПЭ корзиной для мусора, ячеистой чугунной решеткой GUGI MW 20/30, черн., кл. С 250, защелкнута	500	150	488	6,60	28	40259	-
пескоуловитель с корзиной для мусора и чугунной решеткой, SW 14 мм, черн., кл. С 250, защелкнута	500	150	488	7,10	28	48053	-
пескоуловитель с корзиной для мусора и чугунной решеткой, SW 6 мм, черн., кл. С 250, защелкнута	500	150	488	7,50	28	48054	-

Качество нержавеющей стали в соответствии с CNS 1.4301 или CNS 1.4307.

Торцевые заглушки

	Длина mm	Ширина mm	Высота mm	Вес kg	шт./Палл.	арт. №
заглушка глухая, тип 01	-	150	108	0,00	-	48081
заглушка с патрубком тип 01	-	148	185	0,10	-	48091
Торцевая заглушка глухая для типа 010	-	150	160	0,00	-	40282
торцевая заглушка ПЭ-ПП с патрубком DN 70, тип 010	-	148	185	0,10	-	40283
торцевая заглушка глухая ПЭ-ПП, тип 60	-	147	44	0,00	-	40284
торцевая заглушка глухая ПЭ-ПП, тип 80	-	147	64	0,00	-	40291

заглушка глухая,
тип 01



заглушка с патрубком
тип 01



RECYFIX®STANDARD 100

Дополнительные аксессуары

	Длина мм	Ширина мм	Высота мм	Вес kg	шт./Палл.	арт. №
гидрозатвор, вертикальный, DN 100	-	187	181	0,60	-	40295
ловушка спертго воздуха, вертикальная DN 100 для RECYFIX 100	-	-	203	0,40	-	40294
гидрозатвор DN 100, внешний	-	-	-	0,40	-	961
ловушка спертго воздуха для пескоуловителя	75	78	135	0,10	-	967
Адаптер к муфте DN 70 для подсоединения к трубе DN 100	-	-	-	0,10	-	1193
корзина для мусора, верт. DN 100, черн.	100	100	85	0,00	-	40293
Адаптер потока для создания уклона от типа 01к типу 010	174	98	86	0,20	-	41290
RECYFIX герметик, 290 мл	-	-	-	0,50	-	19053
Праймер для RECYFIX, 250 мл	-	-	-	0,50	-	19054
кольцевое сверло 102 мм	-	-	-	0,60	-	980

** Необходимое количество для типа 010: прибл. 18 мл на соединение

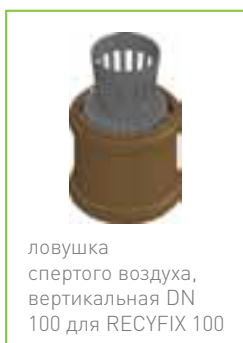
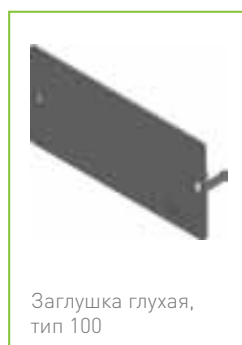
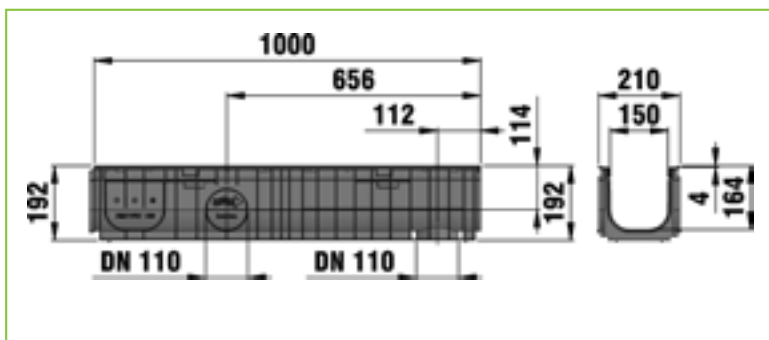
гидрозатвор,
вертикальный, DN
100



ловушка
спертго воздуха,
вертикальная DN 100
для RECYFIX 100



RECYFIX®STANDARD 150



Комбинированный артикул

RECYFIX®STANDARD 150, класс В 125

	Длина мм	Ширина мм	Высота мм	Площадь сечения кв.см.	Площадь ячеек кв.см.	Вес kg	шт./ Палл.	арт. №
тип 01 с ячеистой решеткой MW 30/30, оцинк.сталь, кл.В 125, защелкнута	1000	210	192	225	1081	7,70	25	40171
тип 0105 с ячеистой решеткой MW 30/30, оцинк.сталь, кл. В 125, защелкнута	500	210	192	225	1081	3,90	50	40146
тип 100 с ячеистой решеткой, MW 30/30, кл. В 125, оцинк. сталь, защелкнута	1000	210	100	116	1081	6,80	50	40135
тип 01 с ячеистой решеткой MW 30/10, оцинк.сталь, кл. В 125, защелкнута	1000	210	192	225	1098	8,70	25	40177
тип 0105 с ячеистой решеткой MW 30/10, оцинк.сталь, кл. В 125, защелкнута	500	210	192	225	1098	4,50	50	40148
Тип 100 с оцинкованой ячеистой решеткой MW 30/10, кл. В125	1000	210	100	116	1098	7,80	50	40136

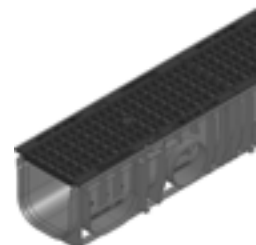
тип 01 с ячеистой решеткой MW 30/30, оцинк.сталь, кл.В 125, защелкнута



RECYFIX®STANDARD 150, класс С 250

	Длина мм	Ширина мм	Высота мм	Площадь сечения кв.см.	Площадь ячеек кв.см.	Вес kg	шт./ Палл.	арт. №
тип 01 с ячеистой чугунной решеткой GUGI MW 20/30, черн., кл. С 250, защелкнута	1000	210	192	225	745	13,50	25	40174
тип 0105 с ячеистой чугунной решеткой GUGI MW 20/30, черн., кл. С 250, защелкнута	500	210	192	225	745	6,00	50	40149
тип 100 с ячеистой чугунной решеткой GUGI, MW 20/30, черн. кл. С250, защелкнута	1000	210	100	116	745	11,60	50	40141
Тип 01 со щелевой чугунной решеткой, SW 6 мм, кл. С 250	1000	210	192	225	400	14,00	25	40176
Тип 0105 со щелевой чугунной решеткой, SW 6 мм, кл. С 250	500	210	192	225	400	8,80	50	40150
Тип 100 со щелевой чугунной решеткой SW 6 мм, кл. С250	1000	210	100	116	400	13,00	25	40137

тип 01 с ячеистой чугунной решеткой GUGI MW 20/30, черн., кл. С 250, защелкнута



RECYFIX® STANDARD 150

пескоуловитель с оцинк. корзиной, с ячеистой решеткой MW 30/10, оцинк. сталь, кл. В 125, защелкнута



Аксессуары

Пескоуловители

	Длина мм	Ширина мм	Высота мм	Вес kg	шт./Палл.	арт. №
пескоуловитель с оцинк. корзиной, с ячеистой решеткой MW 30/30, оцинк. сталь, кл. В125, защелкнута	500	210	500	20,00	12	40154
пескоуловитель с оцинк. корзиной, с ячеистой решеткой MW 30/10, оцинк. сталь, кл. В 125, защелкнута	500	210	500	17,80	10	40156
пескоуловитель с оцинк. корзиной, с ячеистой чугуновой решеткой GUGI MW 20/30, черн., кл. С 250, защелкнута	500	210	500	19,60	12	40153
Пескоуловитель с оцинкованной корзиной для мусора и щелевой чугуновой решеткой, SW 6 мм, кл. С 250	500	210	500	21,00	12	40157

RECYFIX®STANDARD 150

Торцевые заглушки

	Длина мм	Ширина мм	Высота мм	Вес kg	шт./Палл.	арт. №
торцевая заглушка из ПЭ-ПП с патрубком DN 70/100, тип 01	-	210	203	0,10	-	40191
Заглушка глухая, тип 100	-	208	100	0,00	-	40190

торцевая заглушка из
ПЭ-ПП с патрубком
DN 70/100, тип 01



Заглушка глухая, тип
100



RECYFIX®STANDARD 150

гидрозатвор,
вертикальный, DN
100



ловушка
спертого воздуха,
вертикальная DN 100
для RECYFIX 100

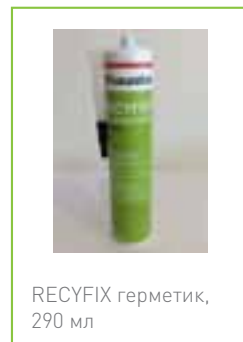
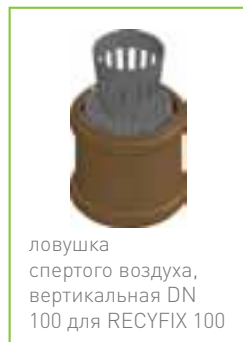
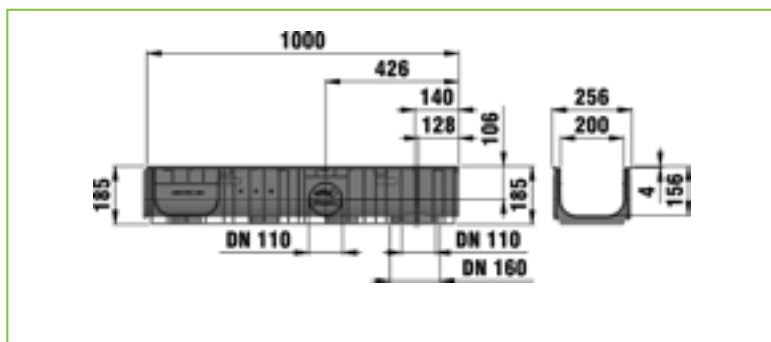
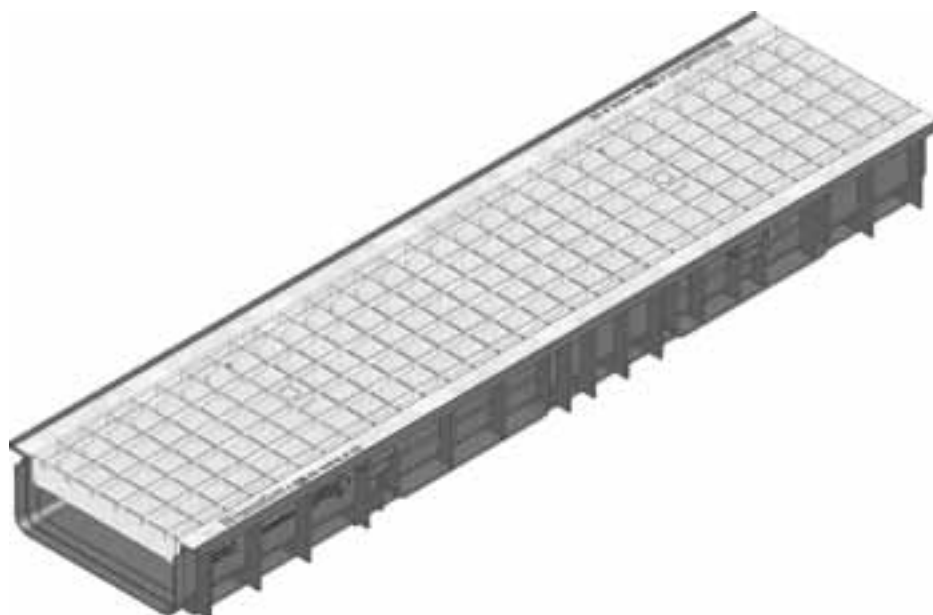


Дополнительные аксессуары

	Длина мм	Ширина мм	Высота мм	Вес kg	шт./Палл.	арт. №
гидрозатвор, вертикальный, DN 100	-	187	181	0,60	-	40295
ловушка спертого воздуха, вертикальная DN 100 для RECYFIX 100	-	-	203	0,40	-	40294
RECYFIX герметик, 290 мл	-	-	-	0,50	-	19053
Праймер для RECYFIX, 250 мл	-	-	-	0,50	-	19054
кольцевое сверло 102 мм	-	-	-	0,60	-	980

** Необходимое количество для типа 01: прибл. 17 мл на соединение

RECYFIX® STANDARD 200



RECYFIX®STANDARD 200

Комбинированный артикул

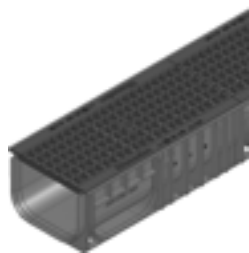
RECYFIX®STANDARD 200, класс В 125

тип 100 с ячеистой
решеткой MW
30/30, оцинк. сталь,
защелкнута



	Длина мм	Ширина мм	Высота мм	Площадь сечения кв.см.	Площадь ячеек кв.см.	Вес kg	шт./ Палл.	арт. №
тип 010 с ячеистой решеткой MW 30/30, оцинк.сталь, защелкнута	1000	256	185	290	1620	9,30	20	40672
тип 020 с ячеистой решеткой MW 30/30, оцинк.сталь, защелкнута	1000	256	235	366	1620	10,20	16	40676
тип 100 с ячеистой решеткой MW 30/30, оцинк. сталь, защелкнута	1000	256	100	150	1620	8,30	36	40635
тип 010 с ячеистой решеткой MW 30/10, оцинк.сталь, защелкнута	1000	256	185	290	1442	11,20	20	40685
тип 020 с ячеистой решеткой MW 30/10, оцинк.сталь, защелкнута	1000	256	235	366	1442	11,30	16	40686
тип 100 с ячеистой решеткой MW 30/10, оцинк. сталь, защелкнута	1000	256	100	150	1442	10,10	36	40636

тип 010 с ячеистой
чугунной решеткой
GUGI MW 20/30,
черн., защелкнута



RECYFIX®STANDARD 200, класс С 250

	Длина мм	Ширина мм	Высота мм	Площадь сечения кв.см.	Площадь ячеек кв.см.	Вес kg	шт./ Палл.	арт. №
тип 010 с ячеистой чугунной решеткой GUGI MW 20/30, черн., защелкнута	1000	256	185	290	825	15,40	20	40665
тип 020 с ячеистой чугунной решеткой GUGI MW 20/30, черн., защелкнута	1000	256	235	366	825	15,80	16	40666
Тип 100 с ячеистой чугунной решеткой GUGI, MW20\30, кл.С250	1000	256	100	150	825	14,10	36	40641
тип 010 с чугунной щелевой решеткой 2 x 85/20, черн., защелкнута	1000	256	185	290	822	15,00	20	40660
тип 020 с чугунной щелевой решеткой 2 x 85/20, черн., защелкнута	1000	256	235	366	822	15,40	16	40661
тип 100 с чугунной щелевой решеткой SW 2 x 85/20, черн., защелкнута	1000	256	100	150	822	13,90	36	40640
Тип 010 со щелевой чугунной решеткой, SW 6мм, кл. С250	1000	256	185	290	557	17,60	20	40688
Тип 020 со щелевой чугунной решеткой, SW 6мм, кл. С250	1000	256	235	366	557	18,10	16	40689
Тип 100 со щелевой чугунной решеткой, SW 6мм, кл. С250	1000	256	100	150	557	16,70	36	40687

RECYFIX® STANDARD 200

Аксессуары

Пескоуловители

	Длина mm	Ширина mm	Высота mm	Вес kg	шт./Палл.	арт. №
пескоуловитель с ячеистой решеткой MW 30/30, оцинк.сталь, кл. В 125, защелкнута	500	256	734	27,00	4	40656
пескоуловитель с ячеистой решеткой MW 30/10, оцинк.сталь, кл. В 125, защелкнута	500	256	734	28,60	4	40657
пескоуловитель с ячеистой чугунной решеткой GUGI MW 20/30, черн., кл. С 250, защелкнута	500	256	734	30,80	4	40653
пескоуловитель с с чугунной щелевой решеткой 2 x 85/20, черн., кл. С 250, защелкнута	500	256	734	30,60	4	40654
Пескоуловитель с оцинкованной корзиной для мусора и щелевой чугунной решеткой, SW 6мм, кл. С250	500	256	734	32,30	4	40693

пескоуловитель с ячеистой решеткой MW 30/30, оцинк. сталь, кл. В 125, защелкнута



Торцевые заглушки

	Длина mm	Ширина mm	Высота mm	Вес kg	шт./Палл.	арт. №
торцевая заглушка с патрубком DN100, тип 010, полиэтиленовая	-	254	199	0,20	-	40792
торцевая заглушка глухая, тип 01	-	260	275	1,10	-	12081
Торцевая заглушка, глухая, тип 100	-	262	100	0,10	-	40690

торцевая заглушка с патрубком DN100, тип 010, полиэтиленовая



торцевая заглушка глухая, тип 01



RECYFIX®STANDARD 200

гидрозатвор,
вертикальный, DN
100



ловушка
спертого воздуха,
вертикальная DN 100
для RECYFIX 100

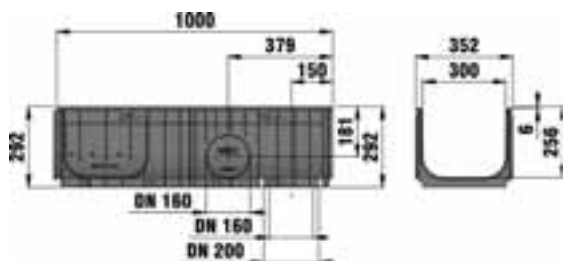


Дополнительные аксессуары

	Длина мм	Ширина мм	Высота мм	Вес kg	шт./Палл.	арт. №
гидрозатвор, вертикальный, DN 100	-	187	181	0,60	-	40295
ловушка спертого воздуха, вертикальная DN 100 для RECYFIX 100	-	-	203	0,40	-	40294
адаптер увеличения скорости потока, для каналов с уклоном типов с 010 до 020	218	200	99	0,40	-	49590
RECYFIX герметик, 290 мл	-	-	-	0,50	-	19053
Праймер для RECYFIX, 250 мл	-	-	-	0,50	-	19054
кольцевое сверло 102 мм	-	-	-	0,60	-	980

** Необходимое количество для типа 020: прил. 22 мл на соединение

RECYFIX®STANDARD 300



Торцевая заглушка, глухая, оцинкованная, тип 01



Торцевая заглушка с вертикальным UPVC патрубком DN 200, тип 01



RECYFIX герметик, 290 мл

RECYFIX®STANDARD 300

Комбинированный артикул

RECYFIX®STANDARD 300, класс С 250

Тип 01 с ячеистой щелевой решеткой GUGI, MW 20/30, кл. С 250



	Длина мм	Ширина мм	Высота мм	Площадь сечения кв.см.	Площадь ячеек кв.см.	Вес kg	шт./Палл.	арт. №
Тип 01 с ячеистой щелевой решеткой GUGI, MW 20/30, кл. С 250	1000	352	292	725	1385	29,10	9	40870
тип 010 с ячеистой чугунной решеткой GUGI, MW 20/30, черн., защелкнута	1000	420	381	857	1385	33,20	6	40875

RECYFIX®STANDARD 300

Аксессуары

Торцевые заглушки

	Длина mm	Ширина mm	Высота mm	Вес kg	шт./Палл.	арт. №
Торцевая заглушка, глухая, оцинкованная, тип 01	-	360	340	1,80	-	40882
торцевая заглушка глухая, оцинк.сталь, тип 010	-	420	380	2,80	-	40881
Торцевая заглушка с вертикальным UPVC патрубком DN 200, тип 01	-	360	340	2,30	-	40892
торцевая заглушка с горизонтальным ПЭ патрубком DN 200, оцинк.сталь, тип 010	-	420	380	3,10	-	40891

Торцевая заглушка, глухая, оцинкованная, тип 01



Торцевая заглушка с вертикальным UPVC патрубком DN 200, тип 01



Дополнительные аксессуары

	Длина mm	Ширина mm	Высота mm	Вес kg	шт./Палл.	арт. №
RECYFIX герметик, 290 мл	-	-	-	0,50	-	19053
Праймер для RECYFIX, 250 мл	-	-	-	0,50	-	19054

RECYFIX герметик, 290 мл



** Необходимое количество для типа 01: прил. 29 мл на соединение